



ALICE



INTELIGÊNCIA ARTIFICIAL NO MERCADO DE SEGUROS

**Estratégia, competitividade e
mais resultados com o
apoio da tecnologia**



INTELIGÊNCIA ARTIFICIAL NO MERCADO DE SEGUROS



Um ebook **Tatic**
www.tatic.net

INTRODUÇÃO	3
VANTAGENS E APLICAÇÕES DA INTELIGÊNCIA ARTIFICIAL NO MERCADO DE SEGUROS	5
VISÃO REALISTA, RÁPIDA E EFICIENTE	6
IDENTIFICAÇÃO PRECISA DOS COMPORTAMENTOS DE CLIENTES E SUAS CAUSAS	8
VISÃO CLARA DOS NÍVEIS DE SATISFAÇÃO DE CLIENTES E SUAS ORIGENS	10
MAIS CONTROLE E BASE SEGURA PARA TOMADA DE DECISÕES	12
ALICE E TATIC	14

MAIS DO QUE NUNCA, O MERCADO DE SEGUROS É UM CENÁRIO DESAFIADOR (E ESTIMULANTE)

A aplicação da Inteligência Artificial no mercado de seguros vem se ampliando: as companhias estão se concentrando no uso dessa ferramenta para realizar previsões e fornecer serviços de alta qualidade aos clientes.

Nesse mercado é necessário gerenciar, controlar e analisar grandes e complexos bancos de dados para fins de gestão e estratégia. Utilizando de Inteligência Artificial de forma correta, tudo isso fica mais fácil e, principalmente, eficiente.

O mercado de seguros: novos caminhos

A análise de dados por meio da Inteligência Artificial permite que as seguradoras sejam mais **competitivas**, podendo avaliar com precisão sua lucratividade atual, além de prever vendas, produtos e preços futuros.

Uma das estratégias de mercado que as seguradoras estão implementando é o emprego de **equipamentos tecnológicos inovadores** que lhes permitem controlar melhor seus processos e dados de produção em uma era totalmente digital. Deve-se mencionar que a Inteligência Artificial deve andar de mãos dadas com o uso de hardware de alto desempenho capaz de armazenar dados de clientes, quantidade de vendas, coberturas com maior demanda e áreas específicas mais rentáveis para a venda de seguros.

**VANTAGENS E
APLICAÇÕES
DA INTELIGÊNCIA
ARTIFICIAL NO
MERCADO DE SEGUROS**





#1

**VISÃO REALISTA,
RÁPIDA E EFICIENTE**

Visão realista, rápida e eficiente

Nesse cenário, uma das vantagens da Inteligência Artificial é que ela permite a análise realista dos dados, para que as seguradoras possam determinar sua **lucratividade atual e prever a demanda futura**, com indicadores comerciais importantes e estratégias relevantes, como quantidade de apólices emitidas por ramo, possíveis renovações ou perda de clientes, cálculo de preços futuros, novos produtos demandados por clientes, expansão de área, dentre diversos outros.

Com ferramentas de Inteligência Artificial, os dados podem ser analisados de forma mais rápida e eficiente, trazendo conclusões assertivas para tomadas de decisões comerciais e estratégicas.

A man with glasses is shown in profile, looking at a computer monitor. The scene is dimly lit, with a blueish tint, suggesting a late evening or night in an office or data center. The background is blurred, showing what appears to be a server rack or a wall of monitors.

#2

**IDENTIFICAÇÃO PRECISA
DOS COMPORTAMENTOS DE
CLIENTES E SUAS CAUSAS**

Identificação precisa dos comportamentos de clientes e suas causas

Com a aplicação adequada do Machine Learning, os dados podem ser analisados para identificar com precisão as causas e quantidades das reclamações. Isso permite que as empresas determinem um **grau de risco** para cada cliente. Essa análise é realmente importante para que as seguradoras possam manter alto nível de **rentabilidade** ao longo dos anos e forneçam consistentemente um serviço personalizado.

O Machine Learning tem a característica de se renovar ao longo do tempo, dando à máquina a capacidade para criar padrões e modelos capazes de entender melhor o comportamento em certos mercados.



#3

**VISÃO CLARA DOS
NÍVEIS DE SATISFAÇÃO DE
CLIENTES E SUAS ORIGENS**

Visão clara dos níveis de satisfação de clientes e suas origens

Outro dos principais benefícios da Inteligência Artificial é que ela pode determinar o **grau de satisfação do cliente num tipo específico de seguro**, inclusive frente a uma reclamação.

Isso permite que **as seguradoras implementem estratégias eficientes para manter uma clientela fiel e muito mais satisfeita.**

#4

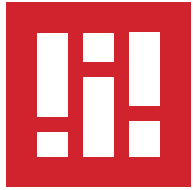
**MAIS CONTROLE E UMA
BASE SEGURA PARA
TOMADA DE DECISÕES**



Mais controle e uma base segura para tomada de decisões

Para as seguradoras, a **Inteligência Artificial** possibilita o **controle detalhado de processos e dados relacionados a vendas, renovações, desistências de clientes, reclamações e taxas de seguros, etc.**

O mais importante é que as seguradoras permaneçam em **constante inovação** e desenvolvam estratégias que lhes permitam fazer **previsões assertivas e acompanhar a evolução do comportamento** dos clientes para fornecer, sempre, o melhor serviço e condição comercial.



ALICE

A Tatic desenvolveu Alice - uma plataforma analítica própria, que se encontra parametrizada e disponível já com os novos dispositivos, permitindo o uso de dados históricos, incorporando, também, mudanças de hábitos e comportamentos de clientes.

Tatic Alice é uma plataforma de inteligência artificial acessível, pensada para otimizar seu negócio. **Melhora e aprofunda o uso dos dados da sua empresa**, sempre com foco em seus objetivos.

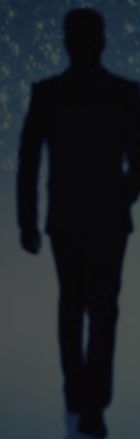




Com mais de 15 anos de experiência, a Tatic é uma empresa inovadora de tecnologia da informação. Nossos **serviços e soluções** irão modernizar sua arquitetura de dados e impulsionar a adoção da inteligência artificial na tomada de decisões de negócios: uma verdadeira **parceria estratégica para o sucesso**.

Hoje, grandes corporações em nível global, em diferentes segmentos de atuação, já se beneficiam da nossa expertise para otimizar investimentos, reduzir custos operacionais, reter e fidelizar clientes e aumentar receita.

E no mercado de seguros não é diferente: a Tatic aplica a tecnologia de ferramentas de última geração, conhecimento e a capacidade superior de sua equipe para transformar os resultados do seu negócio.



www.tatic.net